

ХОСЕ РАУЛЬ КАПАБЛАНКА

Партия №1

Капабланка – Картер

1909

1. e4 e5 2. f4

Королевский гамбит

2... ♖c5 3. ♘f3 d6 4. c3 ♗g4 5. fxe5 ♗xf3 6. ♚xf3 dxe5
7. ♗c4 ♘f6 8. d3 O-O 9. ♗g5 ♘bd7 10. ♘d2 c6 11. O-O-O b5
12. ♗b3 ♗e7 13. h4 ♘c5 14. ♗c2 ♘e6 15. g4 g6 16. ♗xf6 ♗xf6
17. g5 ♗g7 18. ♖dg1 ♘f4 19. ♘f1 ♖h8 20. ♘e3 ♚c7 21. h5! gxf5
22. ♖xh5 ♘xh5 23. ♚xh5 ♖ae8 24. ♘f5 ♖e6 25. ♖h1 h6 26. gxf6
♗f6 27. ♚g4 ♖g8 28. ♚g7! ♖xg7 29. hxg7 ♖g8 30. ♖h8#

Партия №2

Рети - Капабланка

1928

1. e4 e5 2. ♘f3 ♘c6 3. ♗b5 a6 4. ♗a4 d6 5. c3 f5 6. d4

Острый вариант Испанской партии встретился во встрече двух сильнейших шахматистов своего времени - Хосе Рауля Капабланки и Рихарда Рети.

6... fxe4 7. ♘g5 exd4 8. ♘xe4 ♘f6 9. ♗g5 ♗e7 10. ♚xd4 b5!
развязывание

11. ♘xf6 gxf6 12. ♚d5 bxa4 13. ♗h6 ♚d7 14. O-O ♗b7

у чёрных лишняя фигура, однако вариант ещё не закончен

15. ♗g7 O-O-O!

Отличный ход: на смену одной ладьи приходит другая, и разворачивается стремительная атака на белого короля.

16. ♗xh8 ♘e5 17. ♚d1 ♗f3!! 18. gxf3

(18. ♚d4 ♚h3!! очень эффектно 19. gxf3 ♖g8)

18... ♚h3 белые сдались.

Партия №3

Капабланка - Яффе

1910

1. d4 d5 2. ♘f3 ♘f6 3. e3 c6 4. c4 e6 5. ♘c3 ♘bd7 6. ♙d3 ♙d6
7. O-O O-O 8. e4! dxe4 9. ♘xe4 ♘xe4 10. ♙xe4 ♘f6 11. ♙c2 h6
12. b3! b6 13. ♙b2 ♙b7 14. ♚d3 g6 15. ♜ae1 ♘h5 16. ♙c1 ♙g7
17. ♜xe6! ♘f6 18. ♘e5 c5 19. ♙xh6! ♙xh6 20. ♘xf7

чёрные сдались.

Партия №4

Капабланка - Баштиров

1914

1. e4 e5 2. ♘f3 ♘c6 3. ♙c4 ♙c5 4. c3 ♘f6 5. d4 exd4 6. cxd4 ♙b4
Классический вариант Итальянской партии
7. ♘c3 ♘xe4 8. O-O ♙xc3 9. d5!

Сильнейший ход. В случае 9.bxc3?! хорошо d7-d5.

9... ♙f6 10. ♜e1 ♘e7 11. ♜xe4 d6

На 11... O-O белые заготовили d5-d6!

12. ♙g5 ♙xg5 13. ♘xg5 O-O 14. ♘xh7!

Правильное решение, однако точной игрой чёрные могли защититься.

14... ♙xh7 15. ♚h5 ♙g8 16. ♜h4 f6

Лучше 16... f5 17. ♚h7 ♙f7 18. ♜h6 ♜g8 19. ♜e1 ♚f8 20. ♙b5
белые окружили неприятельского короля, но мат не ставится:

20... ♜h8! 21. ♚xh8 gxh6 22. ♚h7 ♙f6 23. ♜xe7 ♚xe7 24. ♚xh6
с вечным шахом.

17. ♙d3 ♜e8

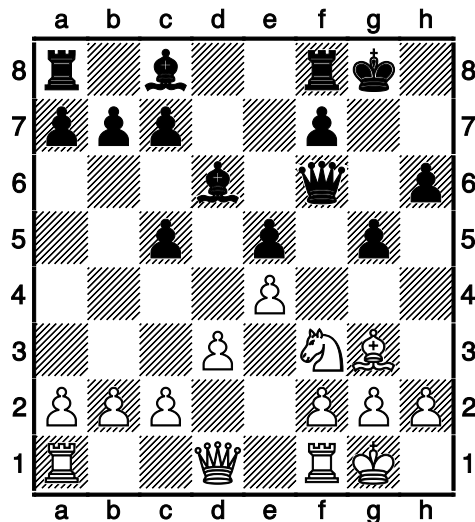
Решает партию неожиданное вторжение ладьи:

18. ♜e1 f5 19. ♜e6! ♙d7 20. ♜f6!! gxf6 21. ♚h8 ♙f7 22. ♜h7
♙g6 23. ♜g7#

Партия №5

Уинтер - Капабланка
1919

Эта партия – классический пример на тему «Слон вне игры».



12... ♖g4!

После размена на f3 белый слон потеряет последнюю надежду войти в игру.

13. h3 ♗xf3 14. ♕xf3 ♕xf3 15. gxf3 f6!

Капабланка: "Теперь белые практически без слона, и взор чёрных обращается на ферзевый фланг. Результат наступления с лишним слоном не вызывает сомнений - выигрыш довольно прост".

16. ♔g2 a5 17. a4 ♔f7 18. ♖h1

Блокирующий ход 18. c4! мог затруднить чёрным задачу.

18... ♔e6

предварительная централизация

19. h4

Чёрным необходимо вскрыть линии для вторжения на ферзевом фланге, поэтому:

19... ♖fb8! 20. hxc5 hxc5 21. b3 c6! 22. ♖a2 b5 23. ♖ha1 c4!
решающий прорыв

24. axb5 cxb3 25. cxb3

(25. ♖xa5? ♖xa5 26. ♖xa5 b2)

25... ♖xb5 26. ♖a4 ♖xb3 27. d4 ♖b5!

конечно не 27... exd4?? выпускающее белого слона

28. ♖c4 ♖b4 29. ♖xc6 ♖xd4

В этом безнадёжном положении белые признали своё поражение. 0:1

Познакомившись с партиями, заполните, пожалуйста, таблицу:

<u>Вопрос:</u>	<u>Номер партии:</u>
В каких партиях Капабланка жертвовал свои фигуры за пешки противника, раскрывая тем самым его короля?	
Был разыгран закрытый дебют?	
Чемпиону мира удалось изолировать одну из вражеских фигур.	
Фианкеттированный слон принимал важное участие в атаке?	
Хосе Рауль Капабланка использовал вскрытое нападение «из засады»?	
Чемпион мира проводил пешечный штурм королевской крепости?	
Какая партия самая красивая?	